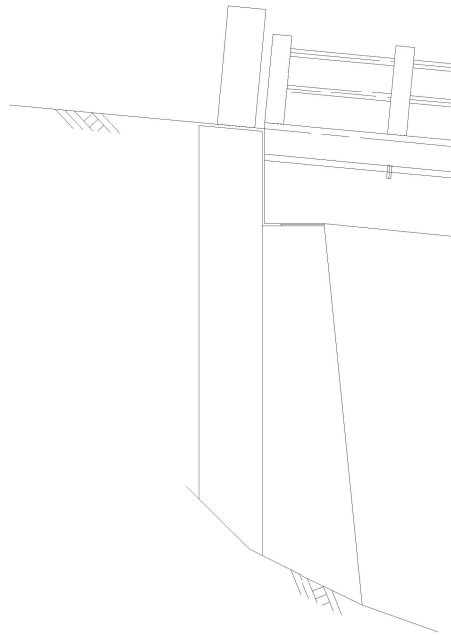


(参考図) 損傷展開図 (3/4) S=1:30

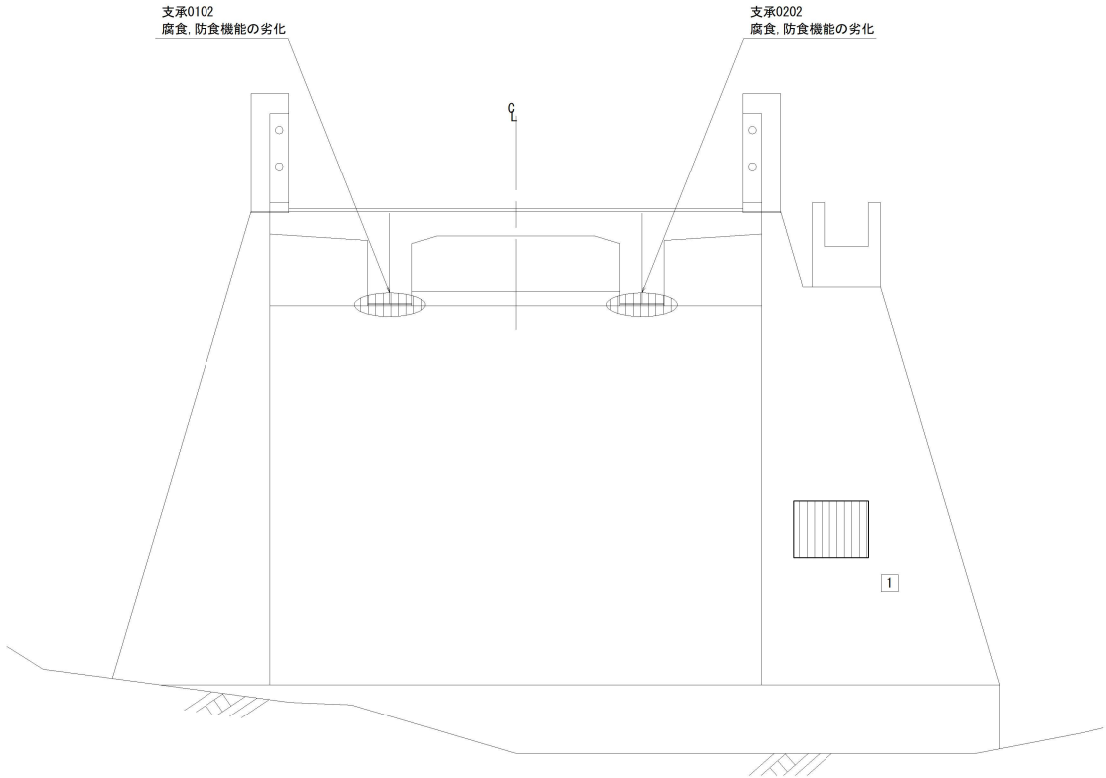
下部工・支承

A2橋台

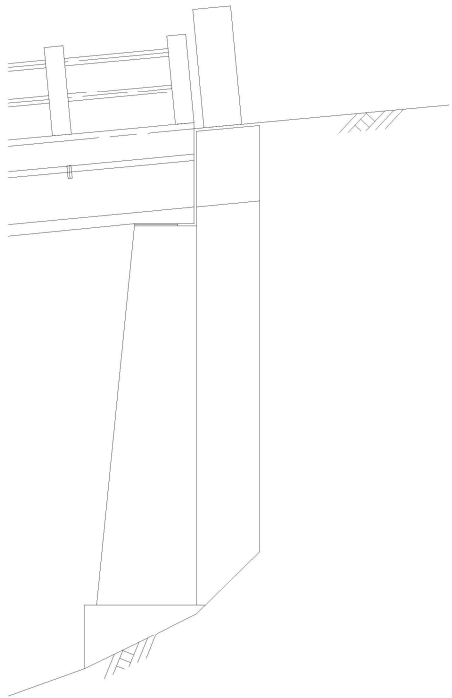
下流側側面図



正面図



上流側側面図



数量表

下部工

剥離			
番号	W (mm)	L (mm)	面積 (m2)
1	600	450	0.27
合 計			0.27

凡 例

損傷の種類	表 示	損傷の種類	表 示
ひびわれ (幅0.2mm未満)		鉄筋露出	
ひびわれ (幅0.2mm以上～1.0mm未満)		剥 離	
ひびわれ (幅1.0mm以上)		欠 損	
遊離石灰		洗 堀	
う き		その他	

実 施 図

高知県 越知町			
施工年度	令和7年度	工事番号	令6老対第4号
工事名	町道鎌井田桑敷線 天神橋修繕工事		
図面名称	(参考図) 損傷展開図 (3/4)		
図面番号	10/13	縮尺	図 示
路線名	町道鎌井田桑敷線		
工事場所	高知県高岡郡越知町	鎌井田本村	